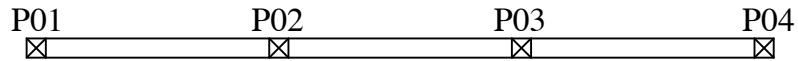


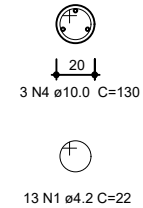
IMPLANTAÇÃO DAS ESTRUTURAS

Esc.: 1:50



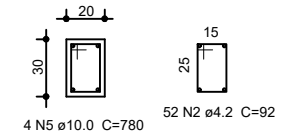
BROCAS

Esc.: 1:25



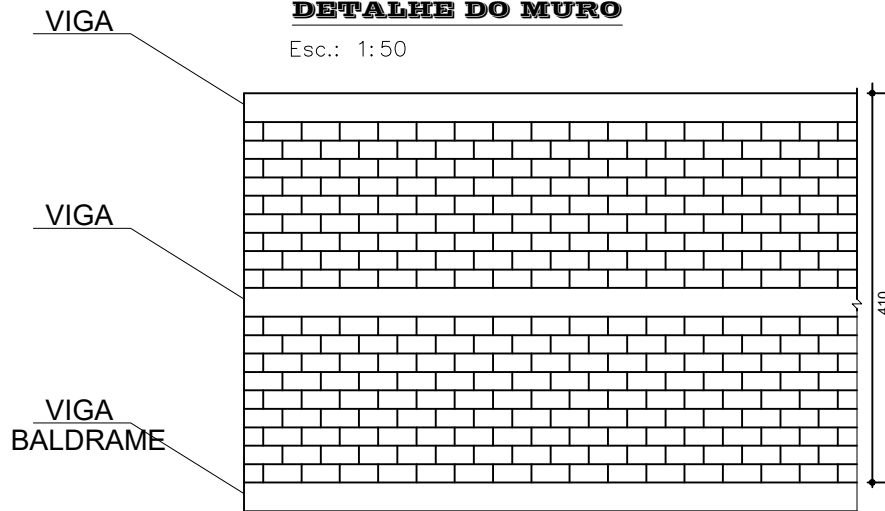
VIGA BALDRAME

Esc. 1:25



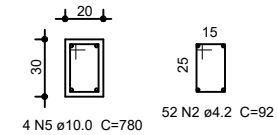
DETALHE DO MURO

Esc.: 1:50



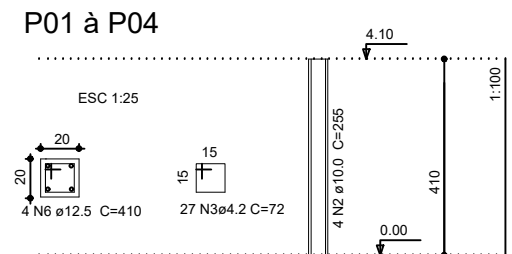
VIGAS

Esc. 1:25



PILARES

Esc. indicada



Relação do aço

AÇO	N	DIAM	Q	UNIT (cm)	C.TOTAL (cm)
CA60	1	4.2	52	22	1144
	2	4.2	156	92	14352
	3	4.2	108	72	7776
CA50	4	10.0	12	130	1560
	5	10.0	12	780	9360
	6	12.5	16	410	6560

Resumo do aço

AÇO	DIAM	C.TOTAL (m)	PESO (kg)
CA60	4.2	232.72	25.37
CA50	10.0	174.80	108.85
PESO TOTAL (+ 10% perca)			
CA60		27.91	
CA50		119.74	

Vol. de concreto total (C-25) = 4.46 m³
Área de forma total = 15.66 m²

TÍTULO — PROJETO ESTRUTURAL PARA CONSTRUÇÃO DE MURO DE DIVISA

LOCAL — RUA JOÃO BATISTA LEMES, Nº. 292 - VILA NOVA SANTA RITA DE CALDAS

PROPRIETÁRIO — PREFEITURA MUNICIPAL DE SANTA RITA DE CALDAS

Eng. Stella Siqueira de Carvalho
CREA MG 107.715 / D

Prefeitura Municipal de Santa Rita de Caldas
CNPJ: 17.857.442/0001-51

DATA
MARÇO/2023

ESCALA
INDICADA

FOLHA
01/01